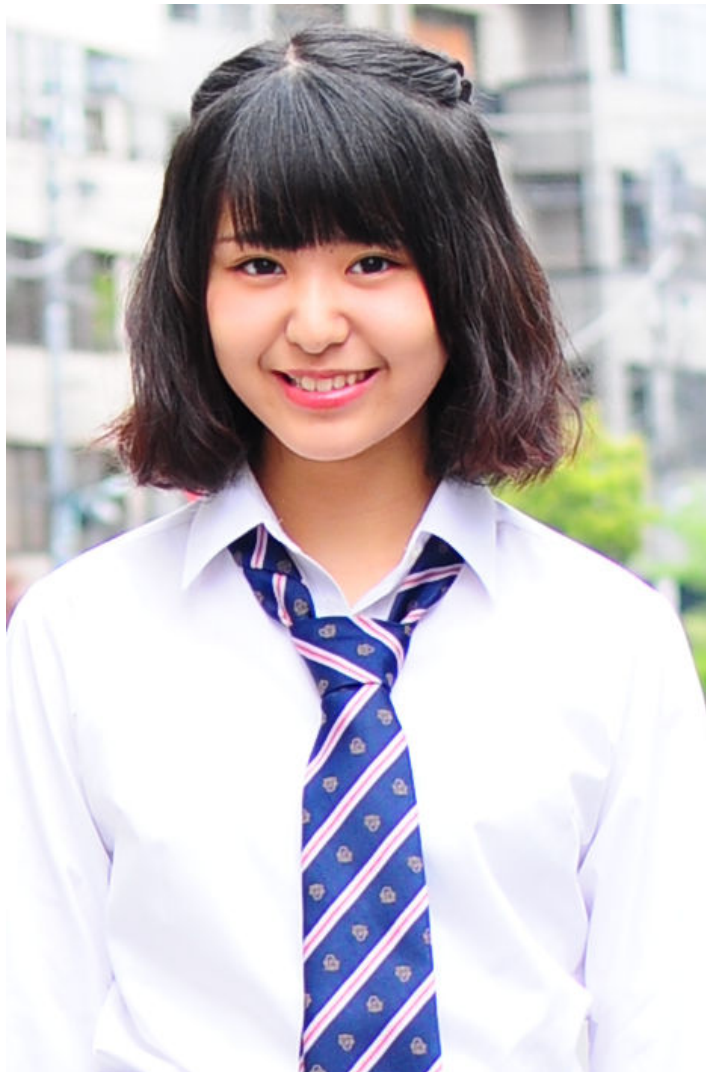


佐藤はな

Sato Hana



生年月日: 2000年3月9日
出身地: 福岡県(神奈川県在住)
身長: 155cm
スリーサイズ: B80cm W60cm H85cm
足のサイズ: 23.5cm
趣味: ダンス(ジャズ、ヒップホップ)
特技: ピアノ、歌うこと

NEWS!!

- イベント「ハイスクールマンザイ 2016 準決勝」出場 2016年8月
- 舞台「GO,JET!GO!GO! vol.5」(ヘレン役)出演 2016年7月
- イベント「ハイスクールマンザイ 2016プレイベント」出演 2016年7月
- J-WAVE「TOKYO MORNING RADIO」(レポーター)出演 2016年6月
- 雑誌「HR」モデルユニット「Pappi girls」に新加入 2016年6月

GRAFFITI

株式会社グラフィティ

<http://grfft.com/models/>

東京都渋谷区神宮前6-19-14 神宮前ハッピービル2F

TEL:03-5464-0202 / FAX:03-5464-0298

担当: 市井 洋 090-4735-5944/ichii@grfft.com
久保英雄 090-3223-6145/kubo@grfft.com

- 舞台 2016年 「GO,JET!GO!GO!vol.3」(夏代役)
- 広告 2015年 日本工学院×OLYMPUS
「高校生デジタルフォトコンテスト」(モデル)
- イベント 2015年 「第19回 カワサキ ハロウィン2015 スター・ウォーズ
パレード」
アーバンドック ららぽーと豊洲 presents 「SeaSide
Fes Next '15~SUMMER~」
「ハイスクールマンザイ2015プレイベント」
- 雑誌 2015年～ 「HR」モデル